

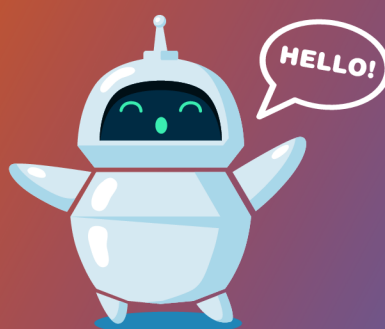
# DICAS

## APOIO À ESCRITA E REVISÃO COM IA

### INTELIGÊNCIA ARTIFICIAL

É a capacidade que uma máquina tem para reproduzir competências semelhantes às humanas.

© (Europarl.eu)



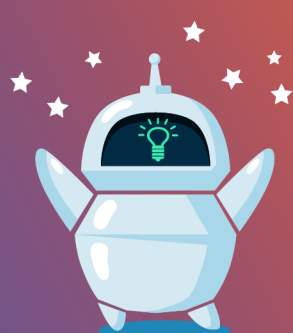
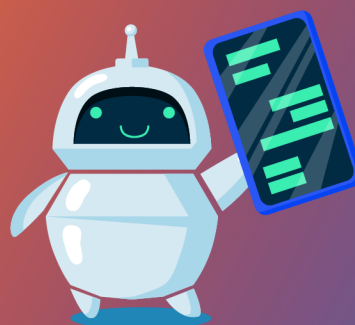
### ASSISTENTE DE ESCRITA

Melhora a nossa escrita, a nível de:

- Ortografia
- Gramática
- Reformulação

### COMO USAR

- Iniciar uma conversa com um Prompt.
- Especificar detalhes.
- Verificar a veracidade das sugestões.
- Interagir e ajustar a solução.



### GERAR E CRIAR CONTEÚDO

- Poupar tempo.
- Personalizar a sugestão.
- Organizar tarefas.
- Desenvolver ideias.
- Criar imagens virtuais.

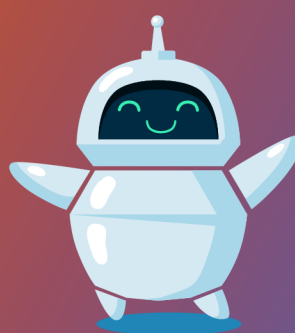


# DICAS

## APOIO À ESCRITA E REVISÃO COM IA

### INTEGRIDADE ACADÉMICA

- Honestidade.
- Responsabilidade.
- Transparência nas atividades académicas.
- Respeitar os direitos autorais.
- Preservar a privacidade.



### PORQUÊ REFERENCIAR?

É importante citar a utilização de IA, nos trabalhos académicos.

- Evitar plágio.
  - Verificar credibilidade das fontes.
  - Integridade académica.
- 🔗 Guias de citações e referências.

### LIMITAÇÕES

A ferramenta de IA pode estar desatualizada e induzir em erro. Deves:

- Verificar a fonte.
- Validar a informação.
- Procurar outras perspetivas.
- Garantir a confiabilidade do conteúdo.

